

市民エネルギー生駒の活動

市民共同発電所の設置、運営

市民出資による、太陽光発電システムなど再生可能エネルギー設備を設置、運営しています。

エネルギーの地産地消

市内で安心・安全なエネルギーをつくり、市内で賢くつかいこなす、循環型社会をめざします。

地域への還元

地域のエネルギーによる収益を地域に還元し、地域の活性化を図ります。

環境学習会、講習会、研修会の開催

エネルギーを中心とした環境問題について、普及、啓発します。

いこま市民パワー株式会社との連携

生駒市が立ち上げた自治体新電力会社「いこま市民パワー株式会社」と連携し、未来に向けたまちづくりの実現を目指します。

SUSTAINABLE DEVELOPMENT GOALS

活動を通じ、以下の4つのテーマでの目標達成を目指しています。



一般社団法人 市民エネルギー生駒

〒630-0142 奈良県生駒市北田原町 1548-1

TEL/FAX : 0743-72-6333

E-mail : simin-e@kcn.jp

URL : <https://ce-ikoma.jp/>

グループ会社 合同会社 生駒市民共同発電所

詳しい活動内容や
お知らせはこちら



WEB サイト

202210xx①500

Citizen Energy of Ikoma



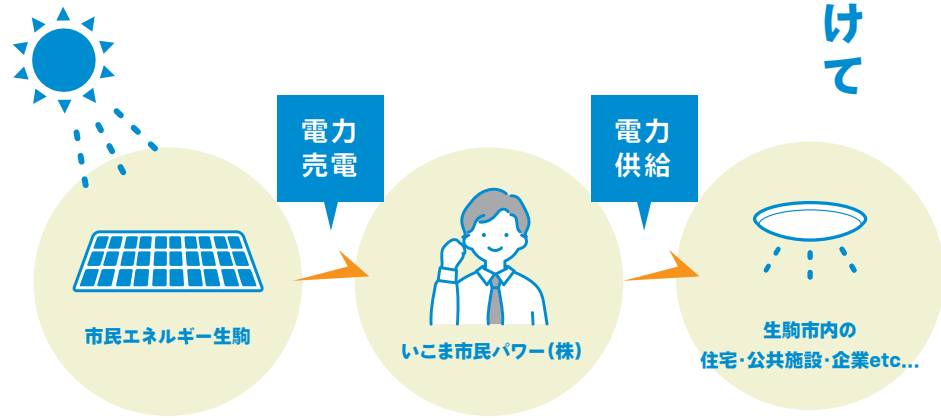
市民エネルギー生駒

生駒でつくる
未来のエネルギー



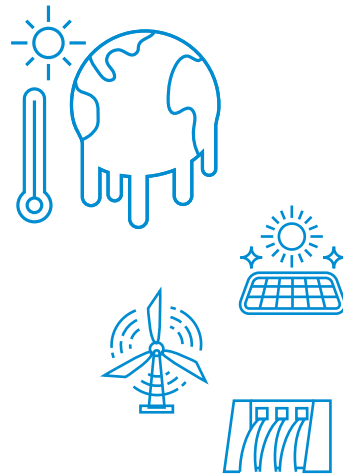
生駒市民共同発電所

生駒市公共施設を借用し、市民の出資によって設立した太陽光発電所です。発電した電気は再生可能エネルギーとして、いこま市民パワー株式会社を経由し、生駒市内で利用されます。収益は市内小学校、こども園、保健福祉施設などに寄贈しています。



再生可能エネルギーって？

太陽光、地熱、風力、水力、バイオマスなど、永続的に繰り返し利用できるエネルギーのことです。温室効果ガスを排出しない、環境にやさしいエネルギー源です。



2016年度受賞

新エネ大賞 新エネルギー財団会長賞
グッドライフアワード環境大臣賞 優秀賞

SDGS 未来都市
生駒の創造に向けて

1号機



エコパーク21屋根上(北田原町)
2014年3月完成 太陽電池総容量 53.2kW

4号機



学研高山地区方面(高山町)
2017年12月完成 太陽電池総容量 85.0kW

2号機



南こども園屋根上(小平尾町)
2016年3月完成 太陽電池総容量 57.9kW

3号機



保健福祉ゾーン方面(小瀬町)
2016年2月完成 太陽電池総容量 56.0kW

5号機



保健福祉ゾーン方面(小瀬町)
2021年11月完成 太陽電池総容量 90.0kW



災害時は無償で
電源を供給します！
(4号機を除く)

